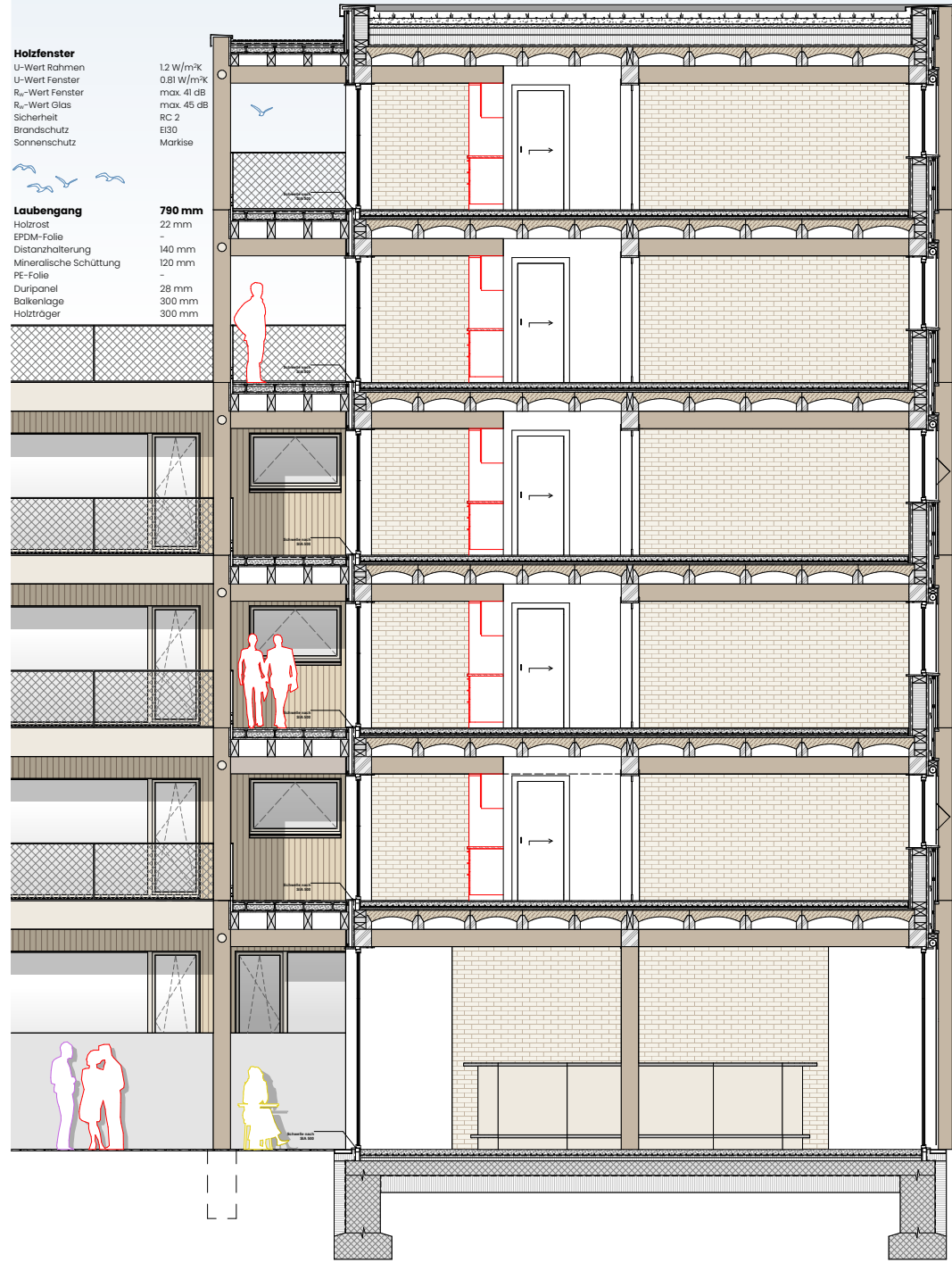


Holzfenster
 U-Wert Rahmen 1,2 W/m²K
 U-Wert Fenster 0,81 W/m²K
 R_w-Wert Fenster max. 41 dB
 R_w-Wert Glas max. 45 dB
 Sicherheit RC 2
 Brandschutz E130
 Sonnenschutz Markise

Laubengang **790 mm**
 Holzrost 22 mm
 EPDM-Folie 140 mm
 Distanzhalterung 120 mm
 Mineralische Schüttung -
 PE-Folie -
 Duripanel 28 mm
 Balkenlage 300 mm
 Holzträger 300 mm



Dachaufbau
 Vegetationsschicht -
 Extensivsubstrat 100 mm
 Filtermatte -
 Dränschicht 60 mm
 Abdichtung, Wurzelfest -
 Gefälledämmung 150 - 120 mm
 Wärmedämmung 180 mm
 Dampfsperre -
 Dreischichtplatte 27 mm
 Holz-Lehm Decken 330 mm
 Holzträger 300 mm

Zwischendecke **800 mm**
 Eichenparkett verklebt 20 mm (14 mm NF)
 Unterlagsboden 80 mm
 Mit Fußbodenheizung -
 PE-Folie -
 Trittschalldämmung 15 mm
 Wärmedämmung 28 mm
 Dreischichtplatte 27 mm
 Holz-Lehm Decken 330 mm
 Holzträger 300 mm

Aussenwand Freiluft B **515 mm**
 Dreischichtplatte 27 mm
 Installationsebene 38 mm
 Dampfbremse -
 Steinwolle 240 mm
 Ständerkonstruktion -
 Weichfaserplatte 40 mm
 Windpapier -
 Hinterlüftungsebene 58 mm
 Konterlattung aufgedoppelt 30/30 mm
 Vertikale Lattung 30 mm
 Holzschalung 22 mm

Aussenwand Freiluft A **455 mm**
 Dreischichtplatte 27 mm
 Installationsebene 38 mm
 Dampfbremse -
 Steinwolle 240 mm
 Ständerkonstruktion -
 Weichfaserplatte 40 mm
 Windpapier -
 Hinterlüftungsebene 58 mm
 Konterlattung 30 mm
 Holzschalung 22 mm

Sockelaufbau **800 mm**
 DK 1, weisse Wanne
 Frostregel/Streifenfundament 600 mm
 Foamlglassdämmung 200 mm
 Noppenfolie -
 Kiesschicht/Kiesbett -

Bodenplatte **750 mm**
 Unterlagsboden geschliffen 100 mm
 Mit Fußbodenheizung -
 PE-Folie -
 Trittschalldämmung 40 mm
 Wärmedämmung 60 mm
 Stahlbetondecke (RC nach Ing.) 250 mm
 -
 DK 1, weisse Wanne -
 Foamlglassdämmung 300 mm
 Abdichtung -

